

بسم الله الرحمن الرحيم



# منظمة صباح السودان للتنمية

Sabah al-Sudan for Development Org (SDO)

البروفایل المنظمة

2020

العنوان : الخرطوم- الرياض شارع المشتل مبنى رقم 10 جوار مجمع زين

تلفون : 0995011015 – 0909696932 - 0111047155

بريد الكترونى : [ssdhc.org@gmail.com](mailto:ssdhc.org@gmail.com)

تفاصيل البنك : بنك الخرطوم فرع الجمهورية حساب رقم (1403583) منظمة صباح السودان للتنمية

الموقع : [www.sabahalsudan.wixsite.com/sudan](http://www.sabahalsudan.wixsite.com/sudan)

## من نحن

صباح السودان للتنمية والرعاية الصحية منظمة مستقلة قائمة على التطوع تسهم فى تحقيق اهداف التنمية المستدامة من خلال تقديم خدمات (الامن الغذائى والتغذية ، الصحية ،المياه والصرف الصحى و التعليم) للفئات الهشة فى ولايات ( الخرطوم .القضارف النيل الابيض ، دارفور ، النيل الازرق) تأسست فى العام 2014 وسجلت وفقاً لقانون العمل الطوعي الإنسانى فى السودان للعام 2006.

## رؤينا

الارتقاء بالخدمات الاساسية لمجتمع قادر على مجابه التحديات

## رسالتنا

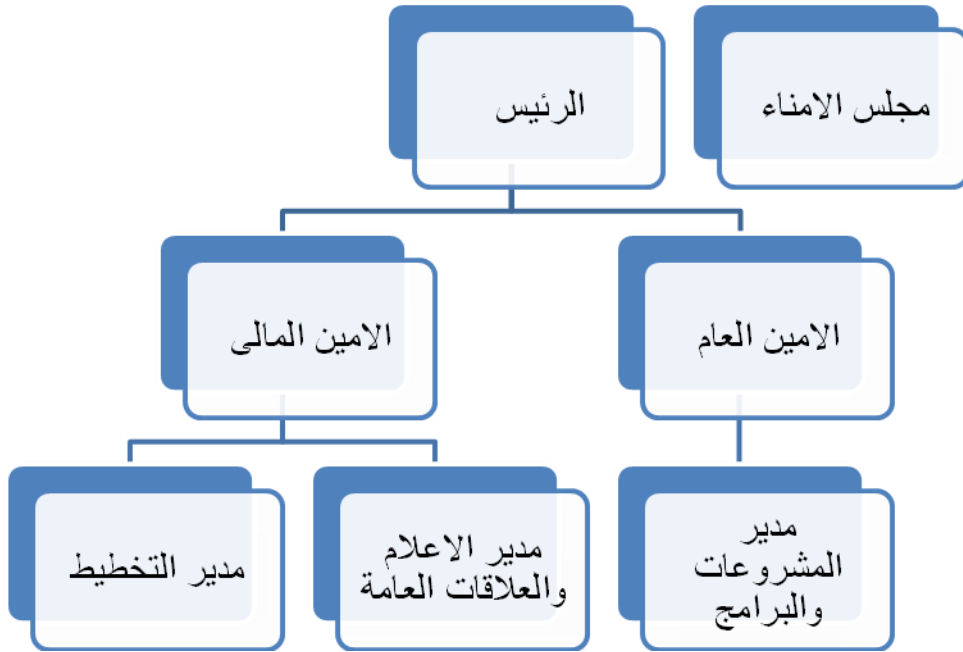
مشاركة كل القطاعات بالاسهام فى توصيل الخدمات الاساسية للمجتمعات الاكثر الهشاشة.

## أهدافنا

1. المساهمة فى تقليل نسبة الامراض والوقاية منها
2. المساهمة فى رفع الوعى بسائل التغذية السليمة

3. وخلق فرص للأسر الفقيرة بمشاريع مدرة للدخل
4. المساهمة خلق برامج تشجيع المجتمع بزيادة الاقبال على دور التعليم واهميتها في التنمية
5. الاسهام في رفع الوعى بالحقوق والقوانين الخاصة بالحماية للفئات الهشة ونشر ثقافة السلام والتعايش السلمى وحقوق الانسان والديمقراطية ورفع قدرات الشباب لمجابه التحديات في مجتمعاتهم
6. المساهمة في تطوير مياه الشرب والصرف الصحى وتعزيز النظافة العامة .

#### الهيكل الادارى للمنظمة



## شركاءنا

### المنظمات

- الاغذية والزراعة الفاو
- اليونسيف
- الهجرة الدولية
- الاتحاد الاروبى - الطفولة السويدية - مركز الريادة للعمل الطوعى
- اوراسيا التركية
- منظمة صدقات الخيرية
- الهيئة الخيرية الكويتية
- منظمة الصحة العالمية

### الجهات الحكومية

- وزارة الرعاية والتنمية الاجتماعية
- التربية والتعليم
- وزارة الزراعة والثروة الحيوانية ووزارة الصحة
- الرى والموارد المائية
- وزارة الصحة
- وزارة المالية

## نماذج من الأنشطة والمشاريع التى تم تنفيذها





العيادات المتنقلة – نشر الوعي عن مرض نقص المناعة  
المكتسبة (الايدز)

الكشف المبكر عن سرطان الثدي







2- مشاريع المياه والصرف الصحي –  
تعزيز النظافة وسط التلاميذ.





جانب من الورش التدريبية في حماية الطفل (التوعية بمخاطر ختان الاناث والزواج المبكر)



جانب من التعليم الموازي لاطفال النازحين (مستوى اول)



جانب من الانشطة في اعادة التاهيل والاعمار للمدارس

## برنامج التغذية المدرسية















نموزج صورة رقم (6) حملة مناهضة العنف ضد الاطفال في  
المدارس للاساتذة والاطفال







نموزج صورة رقم (9) الاحتفال بيوم الغذاء العالمي

نموزج صورة رقم (10) حملة حملة تسجيل المواليد





## مشاريع بناء القدرات

سلسلة دورات في المعايير الاساسية لحقوق الانسان



## مشاريع التغذية والامن الغذائي

تنمية قدرات النساء التصنيع الغذائي المنزلي



المشاريع المدرة للدخل توزيع الاغنام السعانيين







## مشاريع الإطعام الموسمية



نموذج صورة رقم (4) الحقيبة الرمضانية



نموزج صورة رقم (11) توزيع لحوم  
الاضاحي

